



## TELESCOPIC JCB AGRI | 520-40

Puissance brute : 51 cv    Capacité de levage : 2000 kg    Hauteur de levage : 4 m





## CONÇU POUR LA PRODUCTIVITE

NOTRE GAMME DE TELESCOPIC EST AVANT TOUT CONÇUE POUR OPTIMISER LA PRODUCTIVITE. VOUS DECOUVRIREZ DONC QUE LE JCB 520-40 AGRI OFFRE DES PERFORMANCES POLYVALENTES, UN HAUT POTENTIEL DE PUISSANCE ET UNE EXCELLENTE MANIABILITE TOUT EN EXPLOITANT AU MIEUX CHAQUE GOUTTE DE CARBURANT.

### Maniabilité maximale

Grâce à son faible empattement et ses angles de braquage serrés assurant un rayon de braquage compact, le JCB 520-40 AGRI bénéficie d'une excellente maniabilité.

Cette machine peut accéder aux endroits les plus exigus, car elle ne mesure que 1 970 mm de haut (hors tout) et 1 560 mm de large.

L'excellente maniabilité du système à 4 roues directrices permanent est particulièrement appréciée là où l'espace est limité.

### Hydraulique polyvalent

Deux systèmes d'attache-rapide sont proposés en option : JCB Compact Tool Carrier ou chargeur compact. Le verrouillage peut être manuel ou hydraulique.

La capacité de levage est impressionnante pour une si petite machine. L'arc de levage de la flèche permet en effet de lever une charge de 2 000 kg directement jusqu'à 4 m de hauteur. De plus, la capacité de levage de 1000 kg a une portée avant de 2,59 m qui facilite le chargement et le déchargement en toute sécurité de palettes à bord de camions.



### Chaîne cinématique haute qualité

Le JCB 520-40 AGRI, livré de série avec les 4 roues motrices, vous offre un maximum de traction et de performances sur les terrains meubles et boueux.

Le moteur Perkins conforme à la norme Tier 3 de ce TELESCOPIC compact atteint un couple de 135 Nm à 1600 tr/min seulement.

Nous avons installé une transmission hydrostatique polyvalente qui permet des mouvements précis dans des zones confinées. Le dispositif de coupure de transmission au niveau de la pédale de frein permet un excellent usage multifonction et accroît la puissance lors du chargement et de la reprise.

### Adaptation des performances

JCB propose un vaste choix de pneumatiques convenant à de multiples environnements de travail.

Une voie auxiliaire unique fournit la puissance hydraulique requise par les équipements devant fonctionner avec le JCB 520-40 AGRI.

## ROBUSTESSE ET LONGEVITE

LE COMPACT JCB 520-40 AGRI EST PETIT MAIS PAS FRAGILE POUR AUTANT. LA ROBUSTESSE, LA LONGEVITE ET LA FIABILITE SONT ASSUREES A TOUS LES NIVEAUX PAR DES PROCESSUS DE CONSTRUCTION ET DE CONCEPTION INNOVANTS.

### Etapes du processus

Nous employons des processus de fabrication ultramodernes tels que l'usinage robotisé, une technologie de précision pour la peinture et des techniques d'assemblage novatrices pour atteindre les plus hauts niveaux de qualité.

Le rigoureux programme d'essai de la nouvelle gamme de TELESCOPIC inclut des chargements prolongés sous forte contrainte pour le châssis, la flèche et les autres composants clés, ainsi que des milliers de cycles d'utilisation de la transmission.

Pour assurer une protection à long terme, nous appliquons un traitement par électrophorèse à toutes les cabines JCB avant de les peindre.

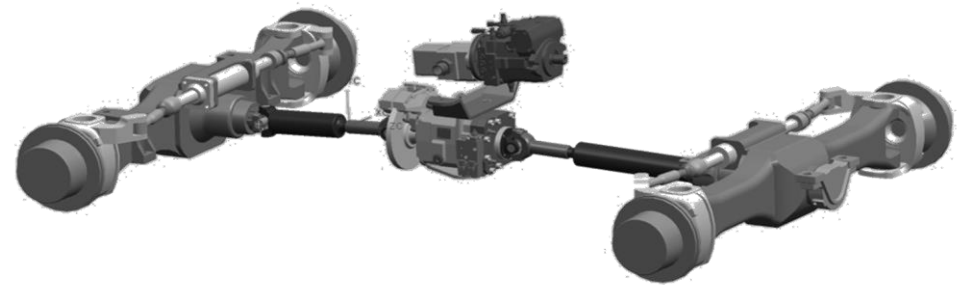
### Structure robuste

Le châssis monobloc du JCB 520-40 AGRI optimise la robustesse et réduit le poids.

Pour une robustesse et une longévité optimales, nous avons prévu des recouvrements de flèche surdimensionnés de 0,5 m.

Nos vérins hydrauliques possèdent des tiges soudées par friction pour une robustesse accrue, et tous les axes utilisent des arrêts en acier renforcé.

Tous les flexibles hydrauliques du JCB 520-40 AGRI sont acheminés intelligemment à l'intérieur de la flèche pour les protéger au maximum.



## CONFORT ET FACILITE D'UTILISATION

LA PRODUCTIVITE DE LA MACHINE EST INTIMEMENT LIEE A CELLE DE L'OPERATEUR. C'EST POUR CETTE RAISON QUE LA CABINE DU JCB 520-40 AGRI EST UN LIEU DE TRAVAIL CONVIVIAL, AVEC DE HAUTS NIVEAUX DE CONFORT, DES COMMANDES ERGONOMIQUES ET UNE EXCELLENTE VISIBILITE AFIN QUE LES OPERATEURS DEMEURENT DETENDUS ET VIGILANTS.

### Contrôle absolu

Son confort est un des autres avantages qui distinguent le TELESCOPIC JCB 520-40 AGRI de ses concurrents. Grâce à la conception de son châssis, nous n'avons fait aucun compromis en ce qui concerne la cabine pour atteindre la hauteur hors tout de 1,97 m. Ainsi, la cabine est spacieuse et offre une excellente visibilité panoramique.

L'excellente visibilité de ce TELESCOPIC compact est assurée par une grande vitre de toit ainsi que des feux de travail avant et arrière disponibles en option. Les contacteurs de commande, positionnés de manière ergonomique, sont rétro-éclairés pour une reconnaissance aisée et une bonne visibilité dans l'obscurité.

### Confort accru

Plusieurs modèles de cabine, avec ou sans climatisation, sont disponibles pour adapter le JCB 520-40 AGRI à tous les climats. Avec une largeur intérieur de 88 cm, toutes les cabines bénéficient en outre d'une porte à large ouverture qui facilite les entrées et sorties.

Le réglage possible du débit constant de la voie auxiliaire permet aux opérateurs de programmer le débit souhaité pour commander des accessoires.

Lors de l'utilisation de la machine, la partie supérieure de la porte peut être repliée vers l'arrière pour améliorer le flux d'air à l'intérieur de la cabine.



## EFFICACITE AU TRAVAIL

EN TANT QUE PROPRIETAIRE, VOUS RECHERCHEZ UNE MACHINE OFFRANT UN EXCELLENT RAPPORT QUALITE/PRIX A COURT ET A LONG TERMES. VOUS SEREZ DONC HEUREUX D'APPRENDRE QUE LE NOUVEAU JCB 520-40 AGRI OFFRE NON SEULEMENT UN FAIBLE COUT D'EXPLOITATION, MAIS CONSERVE AUSSI SA VALEUR GRACE A DE MULTIPLES ATOUTS.

### Faibles coûts d'exploitation

Le moteur Perkins du JCB 520-40 AGRI produit un haut niveau de couple à un régime moteur de 1 600 tr/min à peine et harmonise ainsi transmission et hydraulique pour un meilleur rendement énergétique.

Les TELESCOPIC JCB sont réputés pour leur performance fiable et leur immobilisation minimale.

Pour que votre investissement soit productif, votre machine doit être capable de travailler dur même dans les environnements les plus hostiles ; à cette fin, nous avons positionné les vérins de direction du JCB520-40 AGRI en position haute sur le châssis de façon à les protéger. Pour accroître la protection contre les chutes de débris, nous proposons en option une protection du parebrise.

Tous les capots de la machine sont en acier, les feux arrière sont intégrés pour une durabilité optimisée.

### Principaux attraits

L'excellente valeur de revente est essentiellement assurée par notre volonté constante de moderniser nos machines à tous les niveaux de la conception et de la fabrication. Le JCB 520-40 AGRI, par exemple, est équipé d'un châssis décentré breveté qui permet à la cabine d'avoir une position basse sur le châssis, réduisant la hauteur de la machine sans pour autant sacrifier son confort.

En cas de revente, votre TELESCOPIC doit être le plus attrayant possible. C'est pourquoi nous utilisons une finition de peinture par poudrage résistante aux éclats de pierre.

Lorsque vous faites l'acquisition d'un TELESCOPIC JCB, vous achetez une machine réputée aux quatre coins du monde pour sa productivité et sa qualité de fabrication légendaires. Un tel niveau d'exigence va de paire avec une valeur de revente supérieure.



## SECURITE

LA SECURITE ETANT UN FACTEUR PRIMORDIAL SUR TOUS LES SITES, LES NOUVEAUX JCB 520-40 AGRI DISPOSENT DE NOMBREUSES PROTECTIONS POUR LES OPERATEURS, LES PERSONNES QUI TRAVAILLENT A PROXIMITE ET LES MACHINES ELLES-MEMES. DES FONCTIONS DE SECURITE EXHAUSTIVES SONT EGALEMENT PREVUES POUR DISSUADER LE VOL.

### Sécurité

Le système ALC (Adaptative Load Control) JCB empêche automatiquement la machine de basculer vers l'avant lors de la manutention de charges lourdes.

L'alarme de recul installée de série contribue à protéger les personnes présentes à proximité de la machine.

Le JCB 520-40 AGRI est aussi équipé de clapets de sécurité de rupture de flexibles (HBCV) en cas de défaillance d'un flexible.

Pour une tranquillité d'esprit accrue, la cabine du JCB 520-40 AGRI est certifiée ROPS (dispositif de protection contre le retournement) et FOPS (dispositif de protection contre la chute d'objets) et protège l'opérateur en permanence. En option, la machine peut être équipée d'une grille de protection de parebrise.



## A VOTRE SERVICE

LE TELESCOPIC JCB 520-40 AGRI EST EXTREMEMENT FACILE A ENTREtenir. LA MINIMISATION DES IMMOBILISATIONS EST EN EFFET ESSENTIELLE POUR OPTIMISER LA PRODUCTIVITE. PAR CONSEQUENT, LES PRINCIPAUX COMPOSANTS SONT RESISTANTS A L'USURE ET ACCESSIBLES RAPIDEMENT.

### Immobilisation minimale

Le capot arrière métallique propose une large ouverture pour un accès optimisé à tous les organes de la machine.

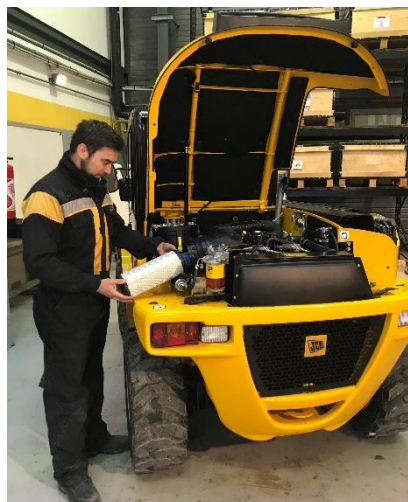
Tous les contrôles et les graissages quotidiens des TELESCOPIC JCB 520-40 AGRI s'effectuent au niveau du sol.

L'accès aisé à chaque filtre accélère et simplifie l'entretien ; le filtre à air se caractérise par une construction à double élément plus facile à nettoyer.

Installée sous le capot, la batterie est également accessible à l'aide de la seule clé de contact et ne nécessite aucun outillage particulier.

Les réservoirs de diesel et d'huile hydraulique se remplissent directement au niveau du sol.

JCB utilise un graissage sec sur les patins d'usure pour accroître leur durée de vie. Les intervalles d'entretien des patins d'usure sont ainsi portés à 500 heures, au lieu des 250 heures sur les machines de la concurrence.





## VALEUR AJOUTÉE

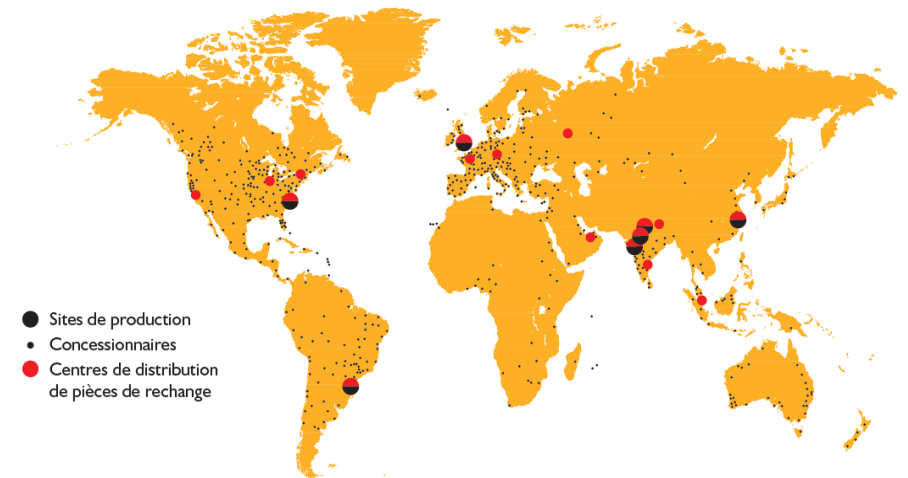
JCB OFFRE UNE ASSISTANCE CLIENT INTERNATIONALE DE PREMIER ORDRE. POUR TOUS VOS BESOINS ET OÙ QUE VOUS VOUS TROUVIEZ, NOUS INTERVENONS RAPIDEMENT ET EFFICACEMENT POUR VOUS PERMETTRE D'EXPLOITER PLEINEMENT VOTRE MACHINE.



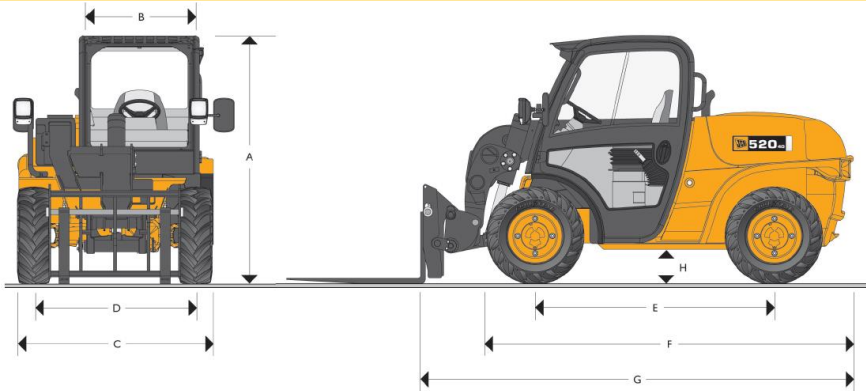
Notre service d'assistance technique concessionnaire vous apportera des réponses et des solutions, tandis que notre équipe de spécialistes JCB Finance dédiée vous apporte des solutions de financement adaptées à vos besoins : Crédit-Bail, Location Financière, Crédit d'Équipement, Full Service, une large palette de solutions financières.

Le réseau mondial des centres de pièces JCB est un autre modèle d'efficacité. Avec 16 bases régionales, nous pouvons livrer près de 95 % de nos pièces partout dans le monde sous 24 heures. Nos pièces d'origine JCB sont conçues pour fonctionner en parfaite harmonie avec votre machine et vous permettre d'atteindre une productivité et des performances optimales.

JCB Yellow Pro est une gamme de contrats de maintenance personnalisés qui permet à votre machine de bénéficier d'un entretien optimal, quel que soit votre budget. Ce système vous garantit le meilleur service après-vente assuré par des ingénieurs hautement qualifiés, formés par le constructeur en utilisant des pièces détachées et des lubrifiants d'origine JCB afin de préserver une performance optimale de la machine. Il permet à votre machine d'être couverte pour optimiser la disponibilité et la productivité tout au long de sa durée de fonctionnement.



## DIMENSIONS STATIQUES



A	Hauteur hors tout	m	1,97
B	Largeur intérieur de cabine	kg	0,92
C	Largeur minimale hors tout (aux pneumatiques)	m	1,56
D	Voie	kg	1,29
E	Empattement	m	1,90
F	Longueur hors tout à l'avant des pneumatiques	m	2,92
G	Longueur hors tout (au tablier)	m	3,38
H	Garde au sol	m	0,27
	Rayon de braquage aux pneumatiques	m	3,05
	Poids	kg	4400
	Puissance	cv	51
	Ratio puissance/poids	cv/t	11

## CAPACITES

Gazole	L	61
Hydraulique	L	33
Liquide de refroidissement	L	8

## CLAPETS DE SECURITE

Clapets de sécurité sur les fonctions de levage, télescopage et bennage.

## MOTEUR

Moteur version atmosphérique 4 cylindres en ligne : 2,2 L refroidi par eau.  
Technologie d'avant-garde permettant une faible consommation, une réduction du bruit, une puissance et un couple élevés.  
Grande fiabilité et maintenance réduite.  
La nouvelle technologie de ce moteur favorise le respect de l'environnement.  
Conforme aux nouvelles exigences Européennes Tier 3.  
Filtration d'air à l'admission à deux étages.

**Puissance à 2800 tr/min :**  
SAE J 1995 : 37,5 kW (51 cv)

**Couple maximal à 2000 tr/min :**  
SAE J 1995 : 135 Nm  
Niveau bruit : 104 dBa

## TRANSMISSION

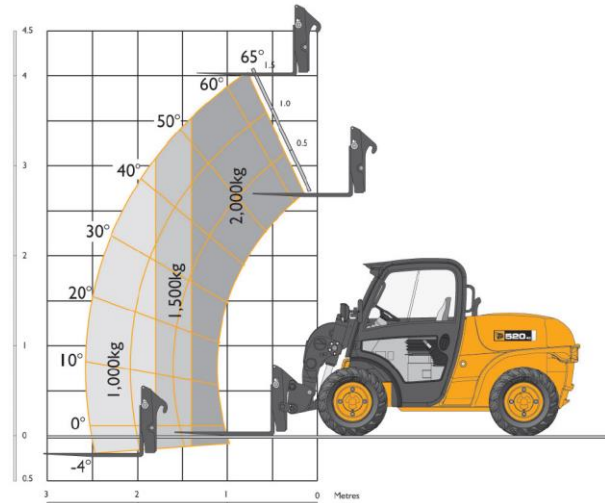
Transmission hydrostatique à 4 roues motrices permanentes.  
Pompe à piston à cylindrée variable et moteurs axiaux 2 vitesses.  
Inversion du sens de marche à commande électrique montée sur le levier de commandes hydrauliques.  
Coupe électrique de transmission sur pédale de frein et levier de commande hydraulique.  
Réduction finale épicycloïdale à 3 satellites.

## FREINS

**FREINS DE SERVICE :**  
Système hydraulique à un seul disque en sortie de transmission.  
Le système agit en permanence sur les 4 roues.

**FREIN DE PARKING :**  
Système mécanique agissant sur un disque en sortie de transmission.

## PERFORMANCES DE MANUTENTION



Capacité à hauteur maxi	kg	2 000
Capacité à portée maxi	kg	1 000
Hauteur maxi	m	4
Portée à hauteur maxi	m	0,89
Portée maxi	m	2,59

Performances obtenues conformément à la réglementation EN 1459 Annexe B

## HYDRAULIQUE

Pompe à engrenage. Crépine à l'aspiration – filtration fine		
Débit maxi (@2800 tr/min)	L	60
Pression maxi	bar	280
Temps de cycle		
Levage	s	5,8
Descente	s	4
Extension	s	5,7
Rétraction	s	4
Bennage	s	3,7
Cavage	s	3,2

## CABINE

Cabine fermée, calme, sûre et confortable, conforme aux directives ROPS ISO 3471 et FOPS ISO 3449. Vitre de toit large en verre laminé et teinté. Essuie glace sur vitre avant. Alarmes visuelles et sonores sur liquide de refroidissement et pression d'huile moteur, colmatage filtre à air, charge batterie, pression et température de l'huile de transmission. Jauge à carburant et compteur horaire. Siège fixe vinyle.

### COMMANDES HYDRAULIQUES :

Entièrement proportionnelle sur l'ensemble des 4 fonctions hydrauliques. Agencement par leviers multifonctions accessibles d'une seule main.

### CONTROLEUR D'ETAT DE CHARGE :

Indicateurs lumineux et sonore situés dans le champs visuel de l'opérateur pour connaître de façon continue la stabilité de la machine.

## FLECHE ET TABLIER

Flèche réalisée dans des aciers spéciaux haute résistance.

Entretien réduit sur la flèche, graissage au Waxoil et patins grande dureté.

A l'extrémité de la flèche, un accrochage rapide pouvant recevoir un tablier porte fourches et des fourches de palettisation ainsi qu'une large gamme d'équipements.

## ELECTRICITE

12 volts négatif à la masse. Batterie 95 Ah.

Alternateur 55 A.

Eclairage conforme au Code de la route.

## DIRECTION

Direction hydrostatique. 4 roues directrices permanentes.

Angle de braquage : 32°

L'assistance hydraulique est assurée par une valve de priorité sur la pompe principale.



**UN CONSTRUCTEUR, PLUS DE 300 MACHINES**

## TELESCOPIC JCB AGRI | 520-40

JCB SAS - Zone d'activités - 3 rue du Vignolle - 95842 SARCELLES CEDEX  
 Téléphone : 01 34 29 20 20 Télécopie : 01 39 90 93 66 Site Internet : [www.jcb.fr](http://www.jcb.fr)  
 Email : [france.jcbmarketing@jcb.com](mailto:france.jcbmarketing@jcb.com)  
 Les dernières informations en date sur nos produits peuvent être  
 téléchargées sur : [www.jcb.fr](http://www.jcb.fr)

©2017 JCB Sales. Tous droits réservés. Aucune partie de cette publication ne peut être reproduite, enregistrée dans un système de stockage de données ou transmise sous quelque forme ou par quelque moyen que ce soit, électronique, mécanique, photocopies ou autres, sans la permission préalable de JCB Sales. Toutes les références données dans cette publication en matière de poids opérationnels, dimensions, capacités et autres mesures de performances sont fournies à titre informatif uniquement et peuvent varier en fonction de la spécification exacte de chaque machine. Par conséquent, ne pas se baser sur ces données pour établir la pertinence d'un modèle pour une application particulière. Demandez systématiquement conseil à votre concessionnaire local. JCB se réserve le droit de procéder à des modifications sans préavis. Les illustrations et caractéristiques présentées peuvent inclure des équipements et des accessoires en option. Le logo JCB est une marque déposée de J C Bamford Excavators Ltd.

