



CHARIOT TÉLESCOPIQUE ROTATIF | JCB 555-210R

Puissance brute : 145 cv (108 kW) Capacité de levage : 5 500 kg Hauteur de levage maximum : 20,5 m



POLYVALENCE 24 HEURES SUR 24

FABRIQUÉ PAR LE LEADER MONDIAL, FORT DE 40 ANS D'EXPÉRIENCE, LE NOUVEAU JCB 555-210R COMBINE LA PORTÉE ET LA CAPACITÉ DE LEVAGE D'UNE GRUE AVEC LA MANIABILITÉ D'UN CHARIOT TÉLESCOPIQUE ET LA CAPACITÉ D'ACCÈS D'UNE PLATEFORME ÉLÉVATRICE.

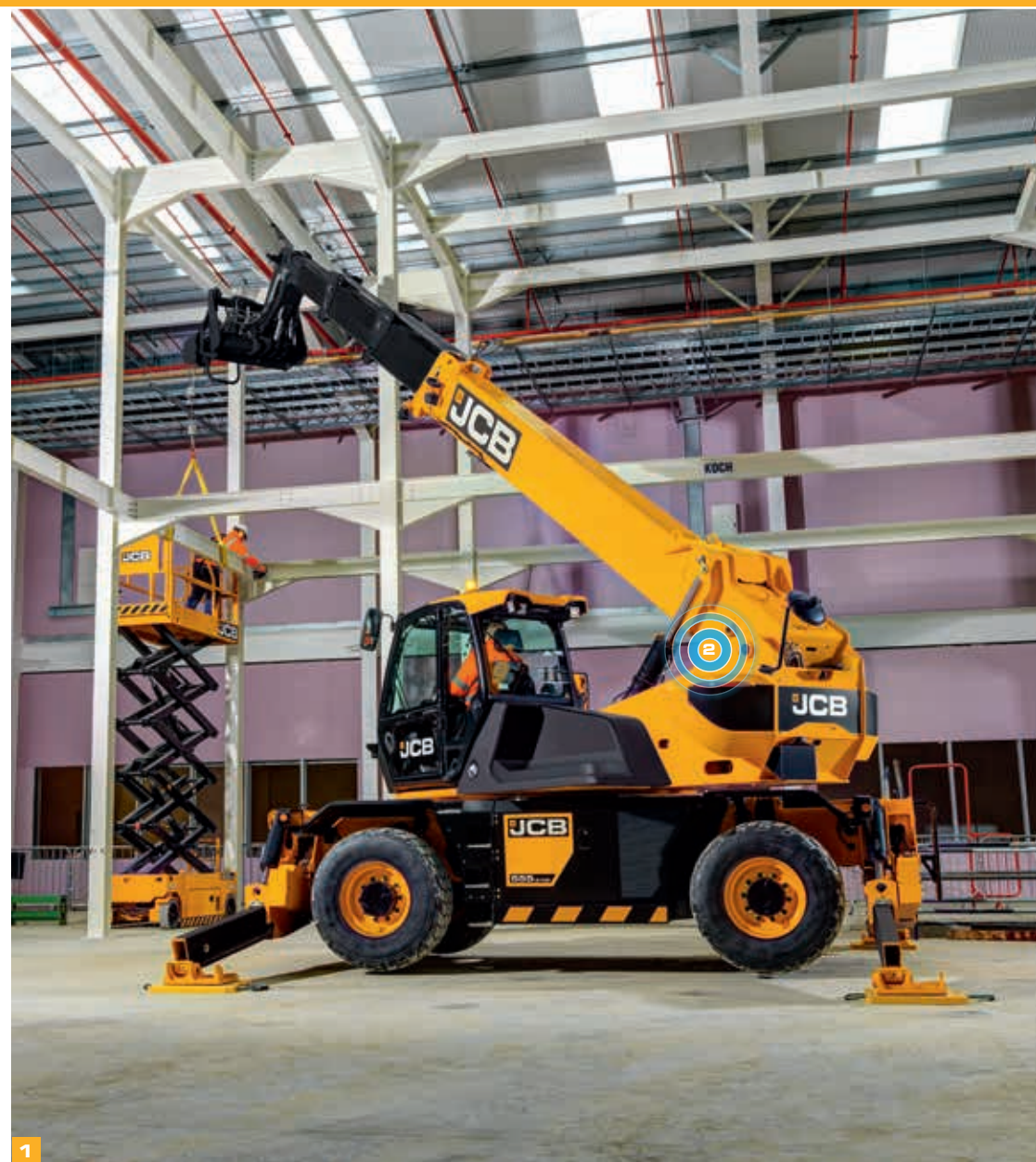
1 Le nouveau JCB 555-210R offre une facilité d'utilisation inégalée, avec une organisation familière des commandes et un système de gestion du chargement à écran unique. La machine peut être manœuvrée depuis la cabine, depuis la nacelle ou entièrement à distance.

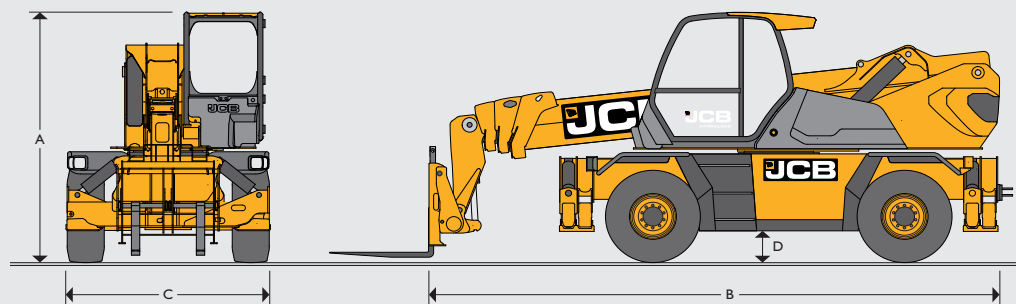
La technologie « Automate » de JCB permet de déployer, de replier et de mettre de niveau les stabilisateurs par simple pression d'une touche, tout en permettant une fonction hydraulique complète. Grâce aux profils de vitesse, l'opérateur peut régler la vitesse de chaque circuit hydraulique, pour un contrôle optimal, et ainsi se concentrer pleinement sur le levage.

2 Le JCB 555-210R maximise la productivité avec une rotation complète à 360°, une capacité jusqu'à 5,5 tonnes et une vitesse de pointe de 40 km/h. La pompe à cylindrée variable assure une multifonctionnalité exceptionnelle, avec des vitesses de treuil élevées et les meilleurs temps de déploiement et de repliement des stabilisateurs sur le marché. Ces performances permettent au JCB 555-210R de rivaliser avec une grue mobile pour une fraction du coût, et de s'acquitter sans peine des levages lourds exigés sur les chantiers d'aujourd'hui.

3 La conception basse de la flèche offre une visibilité maximale, encore améliorée par les kits de caméra disponibles en option, pour une protection optimale des personnes qui travaillent à l'intérieur et autour de la machine.

Les opérateurs peuvent gérer n'importe quelle charge en toute confiance grâce au système complet de gestion de la charge, avec limites d'enveloppe configurables pour le travail en espace confiné.





DIMENSIONS

A	Hauteur hors tout	m	3,08
B	Longueur hors tout	m	6,92
C	Largeur hors tout	m	2,45
D	Garde au sol	m	0,35
	Hauteur de levage maxi	m	20,5
	Portée maxi	m	17,8
	Capacité de levage maxi	kg	5 500
	Capacité à hauteur maxi	kg	2 500
	Capacité à portée maxi	kg	850
	Hauteur hors tout	kg	17 960
	Poids à vide du pont avant (flèche rétractée et abaissée)	kg	8 260
	Poids à vide du pont arrière (flèche rétractée et abaissée)	kg	9 700
	Rayon de braquage (aux pneumatiques)	m	4,29

MOTEUR

Dénomination	JCB EcoMAX T4F		
Cylindrée	litres	4,8	
Puissance brute	cv (kW)	145 (108) à 2 200 tr/min	
Couple maxi	Nm	560 à 1 500 tr/min	
Cylindres	4 en ligne		
Carburant	Diesel, injection directe, turbocompressé		
Réservoir de carburant	litres	190	
Réservoir d'AdBlue	litres	26	
Pente admissible	40 %		
Batteries	V	2 x 12	
Système de refroidissement	Eau – refroidisseur		

TRANSMISSION ET CIRCUIT HYDRAULIQUE

Modèle de transmission	Bosch Rexroth		
Type de transmission	Hydrostatique deux vitesses		
Roues motrices	4 roues motrices		
Mode de direction	4 roues directrices – 3 modes de direction		

CIRCUIT HYDRAULIQUE

Dénomination	Pompe à cylindrée variable à contrôle électronique avec un moteur à cylindrée variable		
Débit	l/min	160	
Contrôle des mouvements	2 joysticks servoélectriques		
Pression de service	bar	290	

PERFORMANCES

Rotation	Rotation continue sur 360° de la tourelle montée sur une couronne d'orientation externe, avec verrouillage manuel de l'orientation depuis la cabine.		
Vitesse de déplacement maxi	40 km/h		

PONTS

Dénomination	Dana Spicer – avec réducteur épicycloïdal		
Modèle	213		
Oscillation	Oscillation ±8° avec blocage hydraulique automatique sur le pont arrière.		

FREINS

Dénomination	Freins assistés à commande hydraulique, de type multidisques à bain d'huile sur chaque pont.		
Pont arrière	Frein de stationnement SAHR.		

STABILISATEURS

Dénomination	4 stabilisateurs télescopiques avec déploiement/niveau/rétraction automatique par simple pression.		
--------------	--	--	--

SYSTÈME DE GESTION DE LA CHARGE

Système complet de gestion de la charge de type grue			
Écran 7" avec contrôleur rotatif			
Limites d'enveloppe			
5 profils de vitesse configurables			

TABLIER


Dénomination	Tablier Q-fit		
Reconnaissance des équipements	RFID		

PNEUMATIQUES

Dénomination	445 / 65 R22.5		
--------------	----------------	--	--

CONFORMITÉ AUX NORMES

EN1459-2
EN15830
EN14401
EN280
ROPS/FOPS
UE Stage IV
EPA niveau 4 final
ISO 10896-2



Avec une hauteur de levage maxi de 20,5 m et une capacité de levage de 5 500 kg, le JCB 555-210R affiche le meilleur tableau de charge de sa catégorie.

La pompe à cylindrée variable de 160 L/min assure un contrôle multifonctionnel tout en douceur.

La mise de niveau automatique permet de stabiliser le JCB 555-210R de manière rapide et sûre.

L'entraînement hydrostatique à 2 vitesses permet un contrôle fin et souple du JCB 555-210R.



UN CONSTRUCTEUR, PLUS DE 300 MACHINES

Concessionnaire JCB le plus proche de chez vous

Chariot télescopique rotatif JCB 555-210R

Puissance brute : 145 cv (108 kW) Capacité de levage : 5 500 kg Hauteur de levage : 20,5 m

JCB SAS - Zone d'activités - 3 rue du Vignolle - 95842 SARCELLES CEDEX

Tél. : 01 34 29 20 20 Télécopie : 01 39 90 93 66

Site Internet : www.jcb.fr Email : france.jcbmarketing@jcb.com

Les dernières informations en date sur cette gamme de produits peuvent être téléchargées sur : www.jcb.fr

©2009 JCB Sales. Tous droits réservés. Aucune partie de cette publication ne peut être reproduite, enregistrée dans un système de stockage de données ou transmise sous quelque forme ou par quelque moyen que ce soit, électronique, mécanique, photocopie ou autre, sans la permission préalable de JCB Sales. Toutes les références données dans cette publication en matière de poids opérationnels, dimensions, capacités et autres mesures de performances sont fournies à titre informatif uniquement et peuvent varier en fonction des données techniques exactes de chaque machine. Par conséquent, ne pas se fier à ces données pour établir la pertinence d'un modèle pour une application particulière. Demandez systématiquement conseil à votre concessionnaire local JCB. JCB se réserve le droit de procéder à des modifications sans préavis. Les illustrations et données techniques présentées peuvent comprendre des équipements et des accessoires en option. Toutes les images sont correctes au moment de l'édition. Le logo JCB est une marque de commerce de J. C. Bamford Excavators Ltd.



9999/6120 fr-FR 06/19 Édition I

