



**CHARGEUSES SUR PNEUMATIQUES | GAMME AGRICOLE**





## ELABORER LA GAMME AGRICOLE OPTIMALE

**Notre volonté d'innover guide notre conception et nos constructions depuis la création de JCB par Joseph Cyril Bamford dans un petit garage de Staffordshire, en 1945. Nous avons bien évolué depuis ce jour, pour employer plus de 10 000 personnes sur 4 continents, mais l'innovation est toujours au cœur de nos activités.**

### **Une histoire marquée par l'innovation**

Depuis le premier jour, nous n'avons jamais cessé d'innover, et avons toujours cultivé une approche audacieuse en matière de conception. Nous avons inventé de nouveaux types de machines (par exemple le FASTRAC et le TELESCOPIC), et en avons révolutionné d'autres, comme le chargeur compact.

### **La meilleure assistance du marché**

L'assistance et le service client sans égal sont les atouts majeurs des machines JCB : forts d'un réseau de vente et de service après-vente de plus de 2 000 concessionnaires et agents dans plus de 150 pays, nous maintenons le client au centre de toutes nos activités. Notre centre mondial de pièces détachées vise à fournir les pièces nécessaires partout dans le monde dans un délai de 24 heures.

### **1 million de réussites**

Chaque machine JCB est pensée et conçue pour fournir les meilleurs confort, productivité, longévité, efficacité, sécurité et fiabilité, rien de surprenant donc au fait que nous venons de construire notre millionième machine. Et comme on pourrait s'y attendre de la part d'une société aussi innovante que la nôtre, nous ne comptons pas nous reposer sur nos acquis.









# CHARGEUSES SUR PNEUMATIQUES JCB 403

## 1. Performances de levage

Choisissez les bras de chargeur standards pour réaliser des tâches générales ou les bras longs pour les travaux d'empilage et de chargement en hauteur.

## 4. Conçue pour se déplacer

Notre transmission Bosch Rexroth hydrostatique à deux vitesses permet aux opérateurs de travailler avec précision même dans des zones exigües.

## 5. Productivité optimisée

Gamme d'attaches rapides disponibles, chacune équipée d'un verrouillage hydraulique de série, permettant de changer d'équipement facilement et en toute sécurité.

## 2. Machine haut de gamme

Nous avons sélectionné les meilleurs composants qui soient, notamment un moteur Kubota, des ponts ZF et une transmission et un circuit hydraulique Bosch Rexroth. La conception d'ensemble vise un fonctionnement parfaitement harmonieux de tous ces composants, caractérisé par le rendement et la productivité.

## 3. Passe partout !

Avec une hauteur et une largeur inférieures à 2,2 m et à 1,1 m (dans la configuration la plus étroite), cette chargeuse compacte JCB 403 ne rencontre aucun problème pour accéder aux zones opérationnelles les plus étroites telles que les poulaillers et les dépendances.





Son faible empattement et son articulation de 45 degrés permettent de garantir un faible rayon de braquage et une maniabilité incomparable



La nouvelle chargeuse JCB 403 bénéficie d'une cabine spacieuse et confortable. La colonne de direction JCB, inclinable et facilement réglable, vous permettra d'adopter une position de conduite ergonomique



Tous les contrôles quotidiens et points d'entretien courant sont facilement accessibles sous le grand capot monobloc



Cabine ou cabine ouverte disponibles

		<b>403</b>
Plage de poids opérationnel	kg	2 507 - 2 526
Puissance brute moteur maxi	cv (kW)	36 (26)
Capacité SAE	m <sup>3</sup>	0,4
Plage de charge de basculement braquée maxi	kg	1 015 - 1 215
Plage de charge exploitable	kg	509 - 610
Force d'arrachement maxi	kN	16
Hauteur de chargement	mm	2 820



# CHARGEUSES SUR PNEUMATIQUES JCB 407/409 AGRI

## 1. Capacité de levage : 407 AGRI

La chargeuse JCB 407 AGRI est la plus petite de la gamme, mais présente une charge de basculement braquée maxi de 3 326 kg avec sa benne standard de 0,8 m<sup>3</sup>.

## 2. Capacité de levage : 409 AGRI

Charge de basculement en ligne de 4 583 kg avec une benne standard de 1 m<sup>3</sup> (charge de basculement braquée maxi de 3 648 kg). Avec les fourches, la capacité de levage est de 2 350 kg.

## 3. Services performants

L'entretien est facile grâce au capot à large ouverture, aux longs intervalles d'entretien, aux freins pratiquement sans entretien et aux composants accessibles facilement.

## 4. Performances du moteur

Le moteur JCB Diesel by Kohler conforme aux normes Tier 4 final / Etape IIIB sans filtre à particules offre une disponibilité opérationnelle maximale sans perte de puissance.

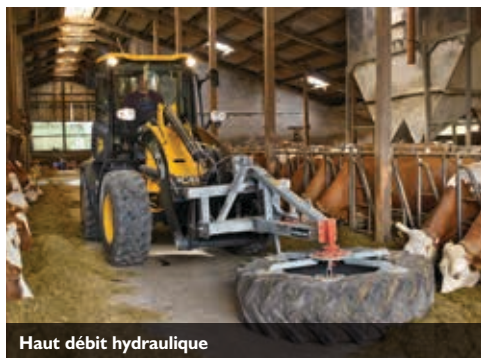
## 5. Transmission innovante

La transmission hydrostatique quatre roues motrices permet une bonne traction quelles que soient les conditions, et une réduction de l'usure des pneumatiques et des coûts de fonctionnement.

## 6. Sur la route

Le puissant modèle JCB 409 AGRI offre une vitesse sur route de 20 km/h, avec une vitesse haute de 40 km/h disponible en option, pour encore plus de vitesse sur site privé et de productivité.





Haut débit hydraulique



Grand capot monobloc



Cabine confortable et spacieuse



Levage parallèle pour une manutention aisée



La pédale d'approche lente permet un contrôle précis

		407 AGRI	409 AGRI
Poids opérationnel	kg	5 063	5 926
Puissance brute moteur maxi	cv (kW)	64 (48)	74 (55,4)
Capacité SAE	m <sup>3</sup>	0,8	1,0
Charge de basculement braquée maxi	kg	3 326	3 648
Capacité de charge	kg	1 663	1 824
Force d'arrachement maxi	kN	41,9	53,8
Hauteur de chargement	mm	2 991	3 189



# CHARGEUSES SUR PNEUMATIQUES JCB 413S

## 1. Boîte de vitesses à 6 rapports

Transmission Powershift à 6 rapports unique sur le marché, pour une efficacité et des temps de cycle optimaux.

## 3. Rendement maximum

La fonction de commande de coupure de transmission assure un débrayage progressif, augmentant ainsi l'efficacité et la productivité de la chargeuse.

## 2. Cabine JCB CommandPlus

La cabine idéale en termes de confort de l'opérateur et de productivité. La visibilité inégalée, la position de conduite élevée et les commandes montées sur le siège garantissent une maîtrise totale de la machine.

## 5. Performances EcoMAX

Le moteur JCB EcoMAX Tier 4 Final (étape 4) de 4,8 litres offre une puissance de 145 cv (108 kW) et bénéficie également d'un turbocompresseur à géométrie variable, sans filtre à particules Diesel.

## 6. Refroidissement hautes performances

Les grands blocs de refroidissement et le ventilateur réversible en option élimine les débris susceptibles de s'accumuler dans le système de refroidissement pour garantir des performances optimales.

## 4. Une maîtrise permanente

La pompe à cylindrée variable alimente un distributeur à détection de charge qui consomme de la puissance sur demande uniquement, offrant ainsi un contrôle efficace et précis de la commande du chargeur.





Pompe à cylindrée variable permettant une commande précise et efficace du chargeur



Des bras longs sont disponibles en option



Le système de suspension active JCB disponible en option limite les déperditions de matériaux



Excellente visibilité panoramique

		413S
Poids opérationnel maxi	kg	9 053
Puissance brute moteur maxi	cv (kW)	145 (108)
Capacité SAE	m <sup>3</sup>	1,6
Charge de basculement braquée maxi	kg	5 410
Charge exploitable	kg	2 705
Force d'arrachement maxi	kN	62,7
Hauteur de déversement à 45°	mm	2 658



# CHARGEUSES SUR PNEUMATIQUES JCB 419S

## 1. Plus de force de poussée

Le moteur Cummins QSB 6,7 litres atteint sa puissance maximale (183 cv) et son couple maximum (841 Nm) à bas régime pour une excellente réactivité.

## 2. Cabine JCB CommandPlus

La cabine idéale en termes de confort de l'opérateur et de productivité. La visibilité inégalée, la position de conduite élevée et les commandes montées sur le siège garantissent une maîtrise totale de la machine.

## 3. Machine haut de gamme

En équipant la JCB 419S de composants de qualité supérieure (moteur Cummins, transmissions et ponts ZF, pompe Rexroth et distributeur Husco), nous avons conçu une machine faite pour durer.

## 5. Productivité optimisée

L'excellente visibilité dans des conditions de faible luminosité est assurée par l'éclairage LED à 360 degrés en option de JCB.

## 6. Rapport puissance/poids élevé

Un rapport puissance/poids élevé est idéal pour les travaux agricoles. Le système de suspension active SRS de JCB en option permet de réduire les déperditions de matériau et les contraintes, tout en améliorant le confort de l'opérateur.

## 4. Protection complète

Un robuste contrepoids arrière protège l'arrière de la machine contre les dommages, y compris les feux arrière et le système de refroidissement.

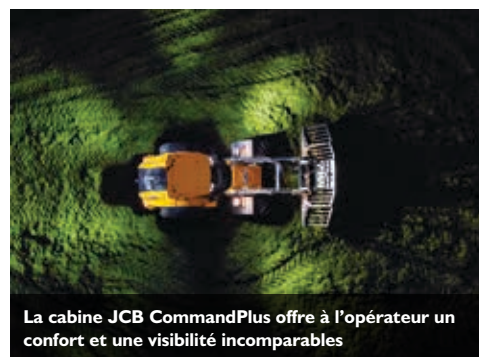




Confort de la cabine CommandPlus



Le grand capot monobloc à ouverture facile facilite l'accès au moteur de la nouvelle JCB 419S



La cabine JCB CommandPlus offre à l'opérateur un confort et une visibilité incomparables

		419S
Poids opérationnel	kg	10 613
Puissance brute moteur maxi	cv (kW)	183 (136)
Capacité SAE	m <sup>3</sup>	1,6
Charge de basculement braquée maxi	kg	6 695
Capacité de charge	kg	3 485
Force d'arrachement maxi	kN	92
Hauteur de chargement	mm	3 702



# CHARGEUSES SUR PNEUMATIQUES JCB 435S

## 1. Commande optimale

Les pompes à cylindrée variable alimentent un distributeur à détection de charge qui consomme de la puissance sur demande uniquement, offrant ainsi un contrôle efficace et précis de la commande du chargeur.

## 2. Cabine JCB CommandPlus

La cabine idéale en termes de confort de l'opérateur et de productivité. La visibilité inégalée, la position de conduite élevée et les commandes montées sur le siège garantissent une maîtrise totale de la machine.

## 3. Ralenti optimisé

La fonction de ralenti automatique réduit le régime à 700 tr/min après 30 secondes d'inactivité. Le mode Eco limite le régime moteur à 1 800 tr/min pour une consommation de carburant minimale.

## 4. Boîte de vitesses à 6 rapports

Transmission Powershift à 6 rapports unique sur le marché, pour des temps de cycle et une efficacité optimaux. Le convertisseur de couple verrouillable des rapports 1 à 6 améliore l'accélération et lui confère une grande aptitude à la confection de silos.

## 5. Puissance et productivité incomparables

Le moteur Tier 4 Final (Etape IV) de 6,7 litres offre une puissance de 230 cv (172 kW) et bénéficie d'un turbocompresseur à géométrie variable sans filtre à particules Diesel.

## 6. Rapport puissance/poids élevé

Un rapport puissance/poids élevé est idéal pour les travaux agricoles. Le système de suspension active SRS de JCB en option permet de réduire les déperditions de matériau et les contraintes, tout en améliorant le confort de l'opérateur.





Le circuit hydraulique de 264 l/min garantit des cycles rapides



Excellente visibilité panoramique



La chargeuse JCB 435S dispose d'un rapport puissance/poids impressionnant de 16,8 cv/tonne assurant des performances exceptionnelles en poussée et en confection de silos

Le capot monobloc à ouverture électrique permet d'accéder au compartiment moteur et au bloc de refroidissement.



		435S
Poids opérationnel maxi	kg	15 026
Puissance brute moteur maximale	cv (kW)	230 (172)
Capacité SAE	m <sup>3</sup>	2,4
Charge de basculement braquée maxi	kg	8 283
Charge exploitable	kg	4 141
Force d'arrachement maxi	kN	138
Hauteur de déversement à 45°	mm	2 719



# CHARGEUSES SUR PNEUMATIQUES JCB 417 AGRI

## 1. Performances JCB EcoMAX

Le moteur JCB EcoMAX Tier 4 Final (Étape IV) de 4,4 litres offre une puissance de 125 cv (93 kW) à la chargeuse JCB 417 AGRI, équipée d'un turbocompresseur à géométrie variable sans filtre à particules Diesel.

## 2. Cabine JCB CommandPlus

La cabine idéale en termes de confort de l'opérateur et de productivité. La visibilité inégalée, la position de conduite élevée et les commandes montées sur le siège garantissent une maîtrise totale de la machine.

## 3. Chargement efficace

La fonction de commande de coupure de transmission assure un débrayage progressif, augmentant ainsi l'efficacité et la productivité de la chargeuse.

## 4. Manutention de matériaux en vrac

La capacité de manutention en vrac est excellente ; la chargeuse JCB 417 vous offre même le choix entre des bras longs ou des bras super longs pour le chargement en hauteur.

## 5. Une maîtrise permanente

La chargeuse JCB 417 est équipée d'une pompe à cylindrée variable, fournissant un débit à la demande pour une commande efficace.

## 6. Refroidissement hautes performances

Les grands blocs de refroidissement et le ventilateur réversible en option éliminent les débris susceptibles de s'accumuler dans le système de refroidissement pour garantir des performances optimales.



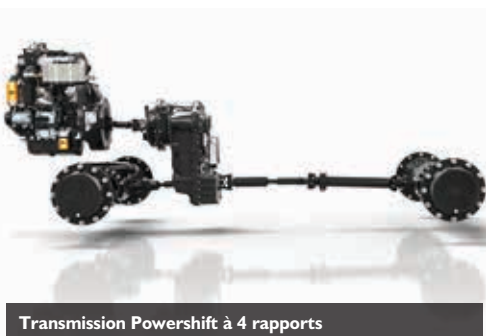




Opérations de manutention exigeantes dans les silos de céréales et d'engrais



Affichage de tableau de bord central élégant et moderne avec écran à cristaux liquides couleurs



Transmission Powershift à 4 rapports



Accès aisé au compartiment moteur et au bloc de refroidissement via le capot monobloc compact

		<b>417 AGRI</b>
Poids opérationnel maxi	kg	9 602
Puissance brute moteur maxi	cv (kW)	125 (93)
Capacité SAE	m <sup>3</sup>	1,6
Charge de basculement braquée maxi	kg	6 042
Charge exploitable	kg	3 021
Force d'arrachement maxi	kN	70
Hauteur de déversement à 45°	mm	2 666



# CHARGEUSES SUR PNEUMATIQUES JCB 427/437 AGRI

## 1. Adaptée aux exploitations agricoles

La JCB 427 ou 437 est une chargeuse sur pneumatiques puissante, idéale pour la manutention de matériaux en vrac. Elle est particulièrement utile dans les silos de céréales et d'engrais.

## 2. Cabine JCB CommandPlus

La cabine idéale en termes de confort de l'opérateur et de productivité. La visibilité inégalée, la position de conduite élevée et les commandes montées sur le siège garantissent une maîtrise totale de la machine.

## 3. Toujours à la bonne vitesse

La chargeuse JCB 427 AGRI présente une boîte à 6 rapports disponible en option qui permet d'adapter idéalement le rapport à l'application et dispose également d'un convertisseur de couple à verrouillage dans les rapports 1 à 6.

## 4. Technologie de rendement maximum

Le dispositif de coupure de transmission optimise les performances hydrauliques et limite la vitesse de la machine lors du chargement.

## 5. Commande optimale

Les pompes à cylindrée variable alimentent un distributeur à détection de charge qui consomme de la puissance sur demande uniquement, offrant ainsi un contrôle efficace et précis de la commande du chargeur.

## 6. Manutention de matériaux en vrac

La capacité de manutention de matériaux en vrac est excellente, grâce au choix de bras de chargeur standards, longs et super longs pour une hauteur de chargement accrue.





La suspension active de série limite le renversement de matériau



Climatisation et commandes de climatisation



Spécialement conçue pour les applications agricoles de manutention de matériaux en vrac



Gamme de commandes de chargeur : multilevier ou joystick avec commandes proportionnelles

		427 AGRI	437 AGRI
Poids opérationnel maxi	kg	13 685	15 114
Puissance brute moteur maxi	cv (kW)	179 (133)	183 (136)
Capacité SAE	m <sup>3</sup>	2,4	2,7
Charge de basculement braquée maxi	kg	8 455	8 496
Charge exploitable	kg	4 228	4 248
Force d'arrachement maxi	kN	106	122
Hauteur de déversement à 45°	mm	2 739	2 786



# CHARGEUSES SUR PNEUMATIQUES JCB 457 AGRI

## 1. Adaptée aux exploitations agricoles

La JCB 457 AGRI est une chargeuse sur pneumatiques puissante, idéale pour la manutention de matériaux en vrac. Elle est particulièrement utile dans les larges silos de céréales et d'engrais.

## 2. Cabine JCB CommandPlus

La cabine idéale en termes de confort de l'opérateur et de productivité. La visibilité inégalée, la position de conduite élevée et les commandes montées sur le siège garantissent une maîtrise totale de la machine.

## 4. Des performances optimales

Notre boîte de vitesse 5 rapports à étagement court améliore l'accélération, ainsi que la conduite sur terrains en pente. Le système de convertisseur de couple améliore les temps de cycle et l'efficacité.

## 3. Freinage à faible entretien

Le système de freinage est composé d'un double circuit hydraulique avec freins multidisques à bain d'huile, il est donc quasiment sans entretien.

## 5. Une nouvelle génération, pas une régénération

Le moteur est conforme à la réglementation Tier 4 Final sans pour autant être doté d'un filtre à particules coûteux et complexe. Les frais d'entretien sont ainsi réduits.

## 6. Un moteur d'exception

La JCB 457 AGRI est équipée d'un moteur MTU de 7,7 litres et 258 cv (193 kW), qui offre 4 % de puissance en plus et jusqu'à 16 % d'efficacité supplémentaire par rapport au modèle précédent de 250 cv (186 kW).





Puissance améliorée à bas régime, permettant jusqu'à 16 % d'économies de carburant



La cabine JCB CommandPlus est équipée de deux écrans LCD, qui permettent d'accéder facilement aux menus d'exploitation. Colonne de direction réglable avec commandes hydrauliques montées sur le siège



Capot monobloc à ouverture automatique



Excellente visibilité panoramique

		457 AGRI
Plage de poids opérationnel	kg	20 534
Puissance brute moteur maxi	cv (kW)	258 (193)
Capacité SAE	m <sup>3</sup>	3,5
Plage de charge de basculement braquée maxi	kg	12 504
Plage de charge exploitable	kg	6 252
Force d'arrachement maxi	kN	161
Hauteur de chargement	mm	4 031



## EQUIPEMENTS

DES BENNES, FOURCHES A HERBE ET BENNES A HAUT DEVERSEMENT, AINSI QUE DES PRODUITS SPECIALISES POUR UNE LARGE GAMME D'APPLICATIONS. NOS EQUIPEMENTS D'ORIGINE JCB S'ADAPTENT PARFAITEMENT A TOUTES LES MACHINES. NOTRE SERVICE CLIENT ASSURE EGALEMENT LEUR SERVICE APRES-VENTE.



Fourche à herbe pliable



Balayeuse JCB avec bac de ramassage



Fourche à fumier



Benne à céréales



Benne à haut déversement





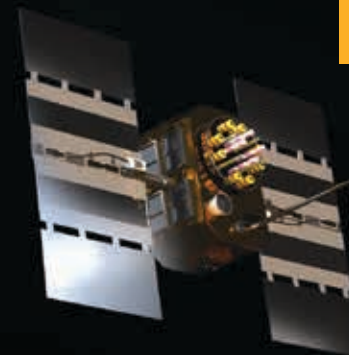
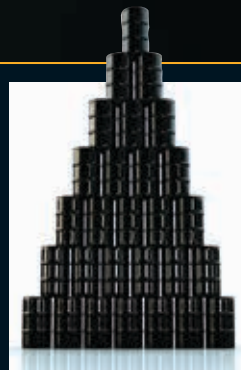


# JCB LIVELINK, TRAVAILLEZ DE FACON PLUS INTELLIGENTE

**JCB LIVELINK EST UN SYSTEME NOVATEUR QUI VOUS PERMET DE GERER VOS MACHINES A DISTANCE : EN LIGNE, PAR E-MAIL OU PAR TELEPHONE PORTABLE. JCB LIVELINK VOUS DONNE ACCES A UNE MULTITUDE D'INFORMATIONS UTILES, DONT LES ALERTES CONCERNANT LES MACHINES, LES RAPPORTS SUR LE CARBURANT ET L'HISTORIQUE DES INCIDENTS. POUR UNE TRANQUILLITE D'ESPRIT, TOUTES LES INFORMATIONS RELATIVES AUX MACHINES SONT GERES DANS UN CENTRE DE DONNEES SECURISE.**

## Productivité et économies

Pour vous aider à atteindre un niveau maximal de productivité et d'économies, JCB LiveLink vous fournit des informations telles que la surveillance du temps passé au ralenti et la consommation de carburant qui vous aideront à optimiser votre consommation énergétique. Les informations de localisation des machines peuvent vous aider à améliorer l'efficacité de votre parc ; en outre, la plus grande sécurité que vous apporte JCB LiveLink vous permettra peut-être de bénéficier de réductions sur votre assurance.



## Entretien facilité

Le système télématique de gestion à distance JCB LiveLink facilite la gestion de l'entretien des machines. L'indication précise des heures d'utilisation et les alertes d'entretien optimisent la planification de la maintenance, tandis que les données de localisation en temps réel vous aident à gérer votre parc machines. Vous avez également accès aux alertes machines critiques et à l'historique de maintenance.



## Sécurité de votre machine

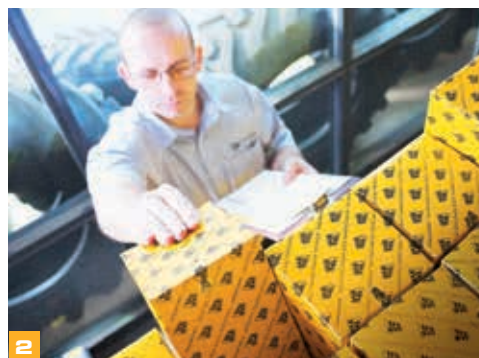
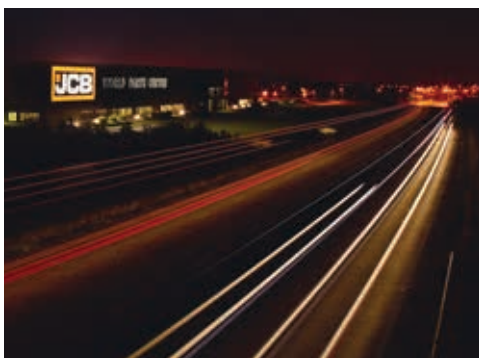
Avec JCB LiveLink, vous utilisez vos machines en toute sécurité. Les alertes de zone de travail en temps réel vous préviennent lorsque les machines sortent d'une zone d'intervention prédéterminée et les alertes de plage horaire vous avertissent lorsque les machines sont utilisées à une période où elles ne sont pas censées travailler. Parmi les autres avantages, citons l'affichage d'informations de localisation en temps réel.





## UN ALLIÉ POUR VOTRE CROISSANCE

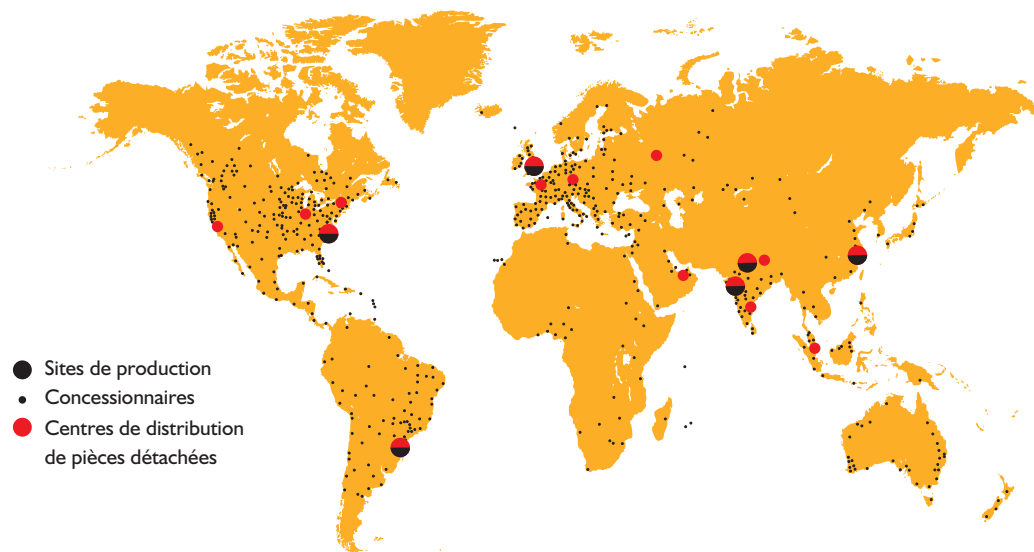
JCB VOUS OFFRE UNE ASSISTANCE CLIENT DE PREMIER ORDRE. POUR TOUS VOS BESOINS ET OÙ QUE VOUS VOUS TROUVIEZ, NOUS INTERVENONS RAPIDEMENT ET EFFICACEMENT POUR VOUS PERMETTRE D'EXPLOITER PLEINEMENT VOTRE MACHINE.



**1** Notre service d'assistance technique concessionnaire vous apportera des réponses et des solutions, tandis que notre équipe de spécialistes JCB Finance dédiée vous apporte des solutions de financement adaptées à vos besoins : Crédit-Bail, Location Financière, Crédit d'Équipement, Full Service, une large palette de solutions financières.

**2** Le réseau mondial des centres de pièces JCB est un autre modèle d'efficacité. Avec 16 bases régionales, nous pouvons livrer près de 95 % de nos pièces partout dans le monde sous 24 heures. Nos pièces d'origine JCB sont conçues pour fonctionner en parfaite harmonie avec votre machine et vous permettre d'atteindre une productivité et des performances optimales.

**3** JCB YELLOW PRO est une gamme de contrats de maintenance personnalisés qui permet à votre machine de bénéficier d'un entretien optimal, quel que soit votre budget. Ce système vous garantit le meilleur service après-vente assuré par des ingénieurs hautement qualifiés, formés par le constructeur en utilisant des pièces détachées et des lubrifiants d'origine JCB afin de préserver une performance optimale de la machine. Il permet à votre machine d'être couverte pour optimiser la disponibilité et la productivité tout au long de sa durée de fonctionnement.







**UN CONSTRUCTEUR, PLUS DE 300 MODELES**



## CHARGEUSES SUR PNEUMATIQUES GAMME AGRICOLE

 JCB France | [www.jcb.fr](http://www.jcb.fr)

JCB SAS - Zone d'activités - 3 rue du Vignolle - 95842 SARCELLES CEDEX

Téléphone : 01 34 29 20 20 Télécopie : 01 39 90 93 66 Email : [france.jcbmarketing@jcb.com](mailto:france.jcbmarketing@jcb.com)

Les dernières informations en date sur cette gamme de produits peuvent être téléchargées sur : [www.jcb.fr](http://www.jcb.fr)

 [facebook.com/JCBAg](https://facebook.com/JCBAg)  [@JCBAgriculture](https://twitter.com/JCBAgriculture)  [youtube.com/JCBAgriculture](https://youtube.com/JCBAgriculture)

©2014 JCB Sales. Tous droits réservés. Aucune partie de cette publication ne peut être reproduite, enregistrée dans un système de stockage de données ou transmise sous quelque forme ou par quelque moyen que ce soit, électronique, mécanique, photocopies ou autres, sans la permission préalable de JCB Sales. Toutes les références données dans cette publication en matière de poids opérationnels, dimensions, capacités et autres mesures de performances sont fournies à titre informatif uniquement et peuvent varier en fonction de la spécification exacte de chaque machine. Par conséquent, ne pas se baser sur ces données pour établir la pertinence d'un modèle pour une application particulière. Demandez systématiquement conseil à votre concessionnaire local. JCB se réserve le droit de procéder à des modifications sans préavis. Les illustrations et caractéristiques présentées peuvent inclure des équipements et des accessoires en option. Le logo JCB est une marque déposée de J.C. Bamford Excavators Ltd.

Concessionnaire JCB le plus proche de chez vous

9999/5003fr-FR 02/18 - Edition 7

