

**DONNÉES TECHNIQUES**

# SITE MASTER



## **CHARGEUSE-PELLETEUSE COMPACTE | ICX**

Puissance brute : 49 cv (36 kW) | Profondeur de fouille maxi : 3,08 m | Capacité de la benne : 0,28 m<sup>3</sup>



# SITEMASTER UNE MACHINE TOUT-EN-UN

La JCB ICX est une machine agile et compacte qui peut s'attaquer aux travaux les plus difficiles, sans compromis sur les performances.

## LA VERSATILITÉ SITEMASTER

La chargeuse-pelleteuse compacte JCB ICX est l'une des machines les plus polyvalentes au monde. Combinant pelle et chargeur, elle offre deux machines en une.



## LA MANIABILITÉ SITEMASTER

Les dimensions compactes de la JCB ICX lui permettent de se faufiler dans les espaces confinés, de passer les portes et d'être facile à transporter.

## LES PERFORMANCES SITEMASTER

Le déplacement latéral hydraulique de la pelle rétro minimise le besoin de repositionner la machine et offre une meilleure visibilité lors de travaux d'excavation dans des positions décentrées.



## LA PUISSANCE ET L'EFFICACITÉ SITEMASTER

Ces machines compactes et agiles sont équipées d'un moteur puissant qui, associé à leurs capacités de chargement et d'excavation, permet de s'attaquer aux travaux les plus difficiles.

## LE CONFORT SITEMASTER

La cabine et le toit de la JCB ICX Sitemaster sont conçus pour la protection et le confort de l'opérateur tout au long de la journée grâce à des commandes ergonomiques et intuitives.

## JCB ICX

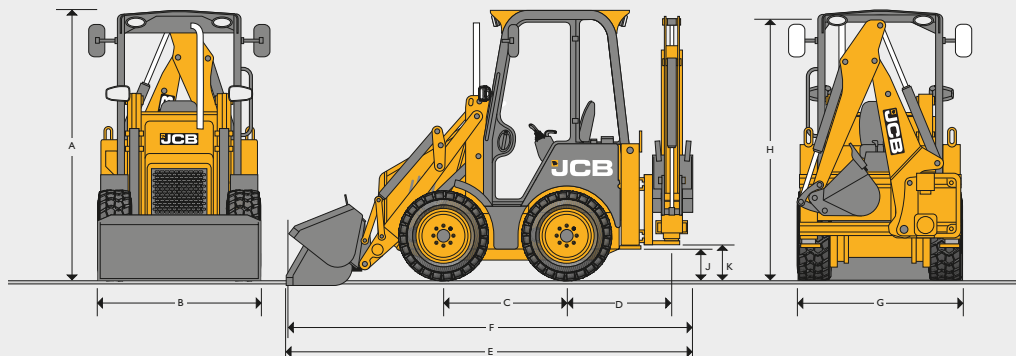
La JCB ICX est livrée de série avec une attache rapide pour chargeur compact, un système hydraulique de 45 L/min et un balancier fixe de 2,55 m, alliant les performances d'une mini-pelle et d'un chargeur compact en une même machine.



## JCB ICX PLUS

La JCB ICX PLUS intègre des caractéristiques supplémentaires de série, notamment une cabine climatisée pour un plus grand confort de l'opérateur, et un balancier télescopique de 3,08 m de long, qui améliore la portée et la profondeur de fouille.

DIMENSIONS STATIQUES

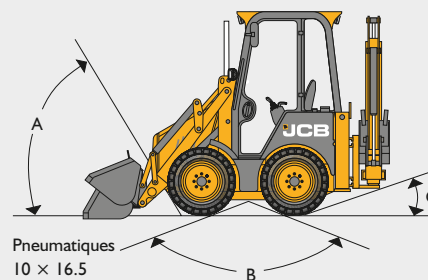


		Pneumatiques 10 × 16.5	
A	Hauteur au toit de la cabine	m	2,25
A	Hauteur au toit de la cabine (canopy abaissée)	m	2,10
B	Largeur hors tout (à la benne)	m	1,58
C	Empattement	m	1,07
D	Distance entre la couronne d'orientation et l'axe du pont arrière	m	0,87
E	Longueur hors tout (bras courts/longs)	m	3,40 / 3,50
F	Longueur hors tout – benne en position de transport (bras courts/longs)	m	3,31 / 3,41
G	Largeur au châssis de la pelle rétro (aux pieds de stabilisateur)	m	1,56
H	Hauteur hors tout (balancier fixe)	m	2,17
	Hauteur hors tout (balancier extensible)	m	2,17
J	Garde au sol aux stabilisateurs	m	0,26
K	Garde au sol sous le pied de flèche	m	0,32

MOTEUR

Norme d'émissions		Stage V
Fabricant		Perkins 404J-E22T
Admission		Turbocompressée
Cylindrée	litres	Injection directe à rampe commune
Nombre de cylindres		4
Régime nominal moteur	tr/min	2 800
<b>Puissances nominales</b>		
Classé ISO 14396 (SAE J1995 puissance brute)	cv (kW)	49 (36,3)
Couple maxi à 1 600 tr/min	Nm	190
Type de carburant		Diesel
Filtre à carburant		Cartouche remplaçable plus préfiltre séparateur eau/sédiments
Filtration d'air		Double élément
Filtre à huile et graissage		Cartouche vissée à débit plein. Intervalles de changement d'huile moteur 500 heures
Système de refroidissement		Eau, données techniques pour climat chaud, ventilateur d'aspiration pressurisée à 1,0 bar. Réservoir pressurisé avec goulot de remplissage intégré et réservoir de trop-plein.

ANGLES AU SOL



A	Angle d'attaque	degrés	52
B	Angle d'interférence avec le sol	degrés	132
C	Angle de dégagement	degrés	23
D	Garde au sol	mm	180

PERFORMANCE DU CHARGEUR – AVEC BENNE

		Benne 6 en l	
Force d'arrachement chargeur – benne*		2 350	
Force d'arrachement chargeur – bras*		2 400	
Charge de basculement*	kg	1 160 – 1 320	
Charge utile en pourcentage de la charge de basculement	%	50	
Capacité opérationnelle nominale**	kg	Plage de 580 à 660	

\* La force d'arrachement du chargeur est calculée avec des bras de chargeur standard.

\*\* Capacité opérationnelle nominale déterminée selon la norme ISO 14397:2007 (selon les spécifications).

SYSTÈME ÉLECTRIQUE ET INSTRUMENTATION

Jauges	Niveau de carburant, compteur d'heures	
Système d'alerte	Système d'alerte sonore et visuelle, arrêt auto, alerte ceinture de sécurité, HEST/régénération, allumage, phares de travail, frein de stationnement, alternateur, feux de route, pression d'huile moteur, température de l'eau.	
Batterie	72 A/h	
Pré-câblage	Gyrophare	
Avertisseur sonore	Commandé de l'avant et de l'arrière	
Alternateur	85 A (standard pour Stage V)	
Phares de travail avant	2 phares LED réglables 2 000 lumens	
Phares de travail arrière	2 phares LED réglables 2 000 lumens	

SYSTÈME HYDRAULIQUE

Systèmes à centre ouvert (pompe à engrenages), services 2 800 tr/min	L/min	45
Pression maxi	bar	220

TRANSMISSION

Fabricant	Danfoss / Rexroth	
Type	Hydrostatique	
Vitesses de translation	0-11 km/h en marche avant et arrière	

POIDS OPÉRATIONNELS

	ICX (balancier fixe, canopy standard, pelle 6 en l et réservoir de carburant plein)	ICX PLUS (balancier extensible, cabine, pelle 6 en l et réservoir de carburant plein)
	kg	3 240
		3 455

**DIMENSIONS DE LA PELLE RETRO**

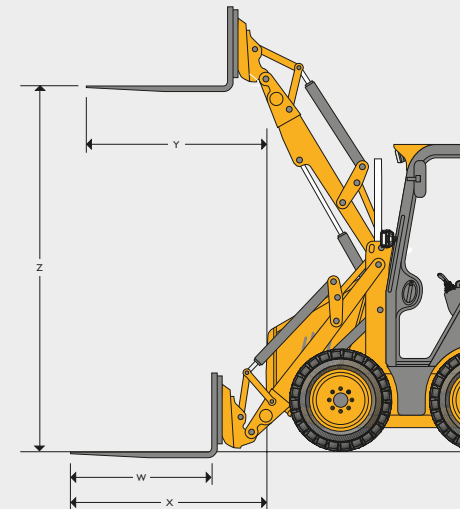
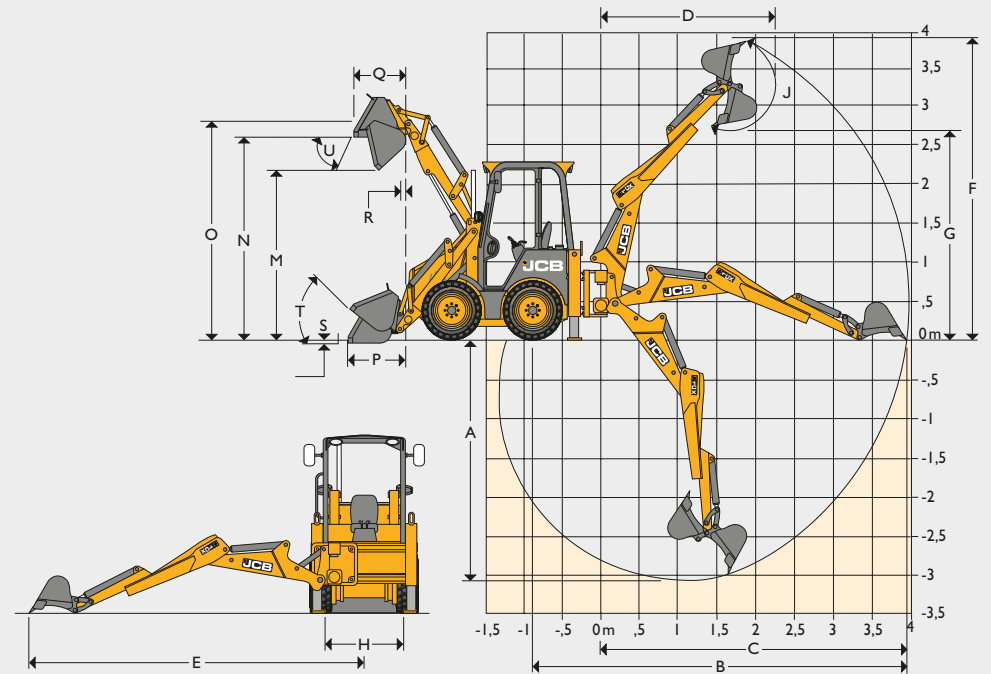
		Balancier fixe	Balancier télescopique
A	Profondeur de fouille maxi (SAE)	2,54	3,07
	Profondeur de fouille maxi de 2 pieds fond plat (SAE)	2,50	3,05
	Profondeur de fouille maxi 2,5 mm fond plat (ISO 8812)	1,99	2,67
B	Portée – du niveau du sol au centre de la roue arrière	4,30	4,81
C	Portée – du niveau du pied de flèche	3,36	3,88
D	Portée à hauteur maxi à couronne d'orientation	1,77	2,10
E	Portée latérale – du niveau du sol à l'axe de la machine	3,87	4,36
F	Hauteur d'attaque (SAE)	3,50	3,86
G	Hauteur de chargement maxi	2,31	2,72
H	Déplacement latéral total du pied de flèche	0,99	0,99
J	Angle de rotation du godet	202 degrés	184
	Force d'arrachement au godet	2 201 kgf	2 201
	Force de pénétration du balancier	1 488 kgf	1 488

**DIMENSIONS DU CHARGEUR – AVEC BENNE**

		Bras courts	Bras longs
M	Hauteur de déversement	2,10	2,16
N	Hauteur de chargement	2,50	2,58
O	Hauteur aux axes chargeur	2,70	2,79
P	Portée au niveau du sol (contre-lame horizontale)	0,80	0,86
Q	Portée à hauteur maxi	0,71	0,75
R	Portée à hauteur maxi, benne entièrement déversée	0,38	0,43
S	Profondeur de fouille (contre-lame horizontale), dégagement	0,10	0,18
T	Angle de cavage au niveau du sol	39 degrés	39
U	Angle de déversement (SAE)	41 degrés	42
	Force d'arrachement chargeur – benne (SAE)	2 350 kgf	2 350
	Capacité de levage hydraulique maxi (SAE)	1 050 kgf	1 000

**DIMENSIONS DU CHARGEUR – AVEC FOURCHES**

		Bras courts	Bras longs
W	Longueur des fourches	1,05	1,05
	Largeur des fourches	0,08	0,08
X	Portée des fourches au niveau du sol	1,4	1,56
Y	Portée des fourches à hauteur maxi	1,31	1,35
Z	Hauteur de levage maxi avec fourches	2,61	2,65
	Écartement des fourches – mini	0,2	0,2
	Écartement des fourches – maxi	1,04	1,04
	CMU à 500 mm du centre de gravité – Balancier fixe	466 kg	440
	CMU à 500 mm du centre de gravité de la charge – Balancier télescopique	513 kg	454
	Charge utile en pourcentage de la charge de basculement ISO 14397-1	50%	50%



## ÉQUIPEMENTS POUR LE CHARGEUR – MONTAGE DIRECT

	Benne tout usage		Benne 6 en 1	
	Capacité SAE		Capacité SAE	
Largeur (mm)	Nominale m <sup>3</sup>		Nominale m <sup>3</sup>	
1 580	0,32		0,31	

## BRUIT ET NIVEAUX DE VIBRATIONS

Intérieur	dB (A)	82
Extérieur	dB (A)	101
Vibrations*	Les vibrations transmises aux mains et aux bras ne dépassent pas 2,5 m/s <sup>2</sup> quelle que soit la tâche, sauf déplacement sur chenilles sur routes accidentées, auquel cas elles atteignent en moyenne 3,4 m/s <sup>2</sup>	
	Vibration ensemble du corps 0,29 m/s <sup>2</sup>	

\* Calculé sur une machine à cabine ICX.

## GODETS DE CURAGE

	Capacité SAE		Poids
	Nominale m <sup>3</sup>	À ras m <sup>3</sup>	kg
Largeur 1 000 mm	0,12	0,10	52

## ÉQUIPEMENTS POUR LA PELLE RETRO – GODET STANDARD

Largeur (lames latérales comprises ; pour la largeur sans lames latérales, retrancher 25 mm)	Capacité SAE		Poids (+ dents)	
	Nominale m <sup>3</sup>	À ras m <sup>3</sup>	kg	Dents
230	0,03	0,02	51	2
305	0,04	0,04	52	3
460	0,06	0,05	54	3
610	0,08	0,06	57	4

## CARACTÉRISTIQUES STANDARD – CABINE ET CANOPY

Commandes	EasyControl en servocommande SAE/ISO ou SAE/ISO sélectionnable
Caractéristiques de la machine	Feux de route, rétroviseurs extérieurs, phares de travail à LED
Équipements	Chargeur compact à attaches manuelles, auxiliaire du chargeur frontal 45 L/min, déplacement latéral hydraulique de la pelle
Performances	Chargeur à levage automatique
Entretien	JCB LiveLink

## ACCESSOIRES EN OPTION

Pneumatiques	Pneumatiques Solideal 12 PLY 10 × 16.5
Commandes	Commandes de pelle ISO+, Commandes de pelle SAE+
Caractéristiques de la machine	Cabine entièrement vitrée certifiée ROPS/FOPS, ventilateur au niveau du visage
Protection de la machine et du chantier	Gyrophare, alarme de recul, patins stabilisateurs pour la rue, protections de pare-brise avant
Équipements	Position flottante de la benne avant, attache rapide du godet de la pelle, circuit auxiliaire bidirectionnel / marteau, fourches palettes et châssis





**UN CONSTRUCTEUR, PLUS DE 300 MACHINES**

Concessionnaire JCB le plus proche de chez vous

### **CHARGEUSE-PELLETEUSE COMPACTE | CX**

Puissance brute : 49 cv (36 kW)    Profondeur de fouille maxi : 3,08 m    Capacité de la benne : 0,28 m<sup>3</sup>

JCB SAS - Zone d'activités - 3 rue du Vignolle - 95842 SARCELLES CEDEX

Tél. : 01 34 29 20 20    Télécopie : 01 39 90 93 66

Site Internet : [www.jcb.fr](http://www.jcb.fr)    Email : [france.jcbmarketing@jcb.com](mailto:france.jcbmarketing@jcb.com)

Les dernières informations en date sur cette gamme de produits peuvent être téléchargées sur : [www.jcb.fr](http://www.jcb.fr)

©2022 JCB Sales. Tous droits réservés. Aucune partie de cette publication ne peut être reproduite, enregistrée dans un système de stockage de données ou transmise sous quelque forme ou par quelque moyen que ce soit, électronique, mécanique, photocopie ou autre, sans la permission préalable de JCB Sales. Toutes les références données dans cette publication en matière de poids opérationnels, dimensions, capacités et autres mesures de performances sont fournies à titre informatif uniquement et peuvent varier en fonction des données techniques exactes de chaque machine. Par conséquent, ne pas se fier à ces données pour établir la pertinence d'un modèle pour une application particulière. Demandez systématiquement conseil à votre concessionnaire local JCB. JCB se réserve le droit de procéder à des modifications sans préavis. Les illustrations et données techniques présentées peuvent comprendre des équipements et des accessoires en option. Toutes les images sont correctes au moment de l'édition. Le logo JCB est une marque de commerce de J. C. Bamford Excavators Ltd.

29640 fr-FR 12/22 Édition 1

